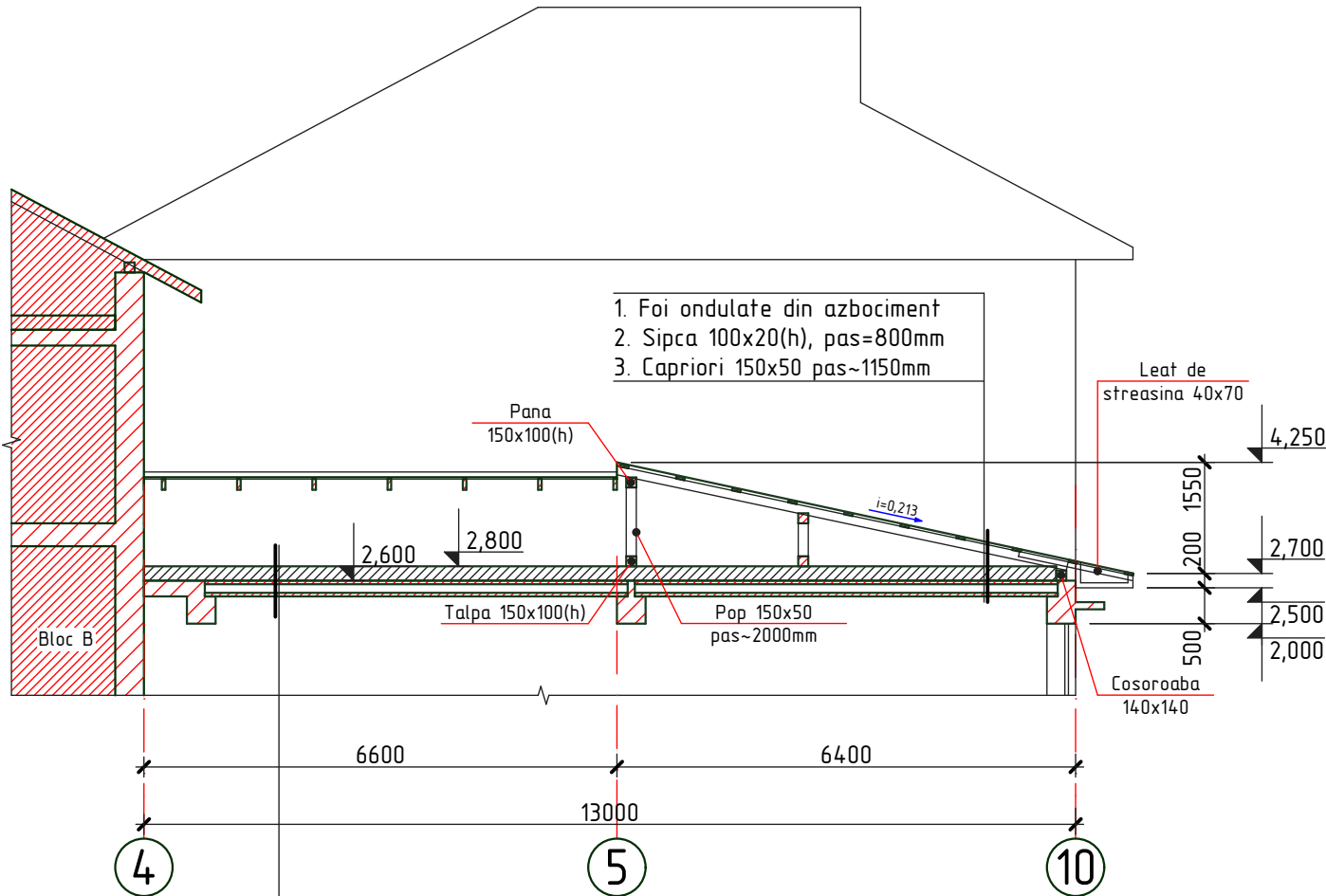


Sețiunea A-A (relveu)

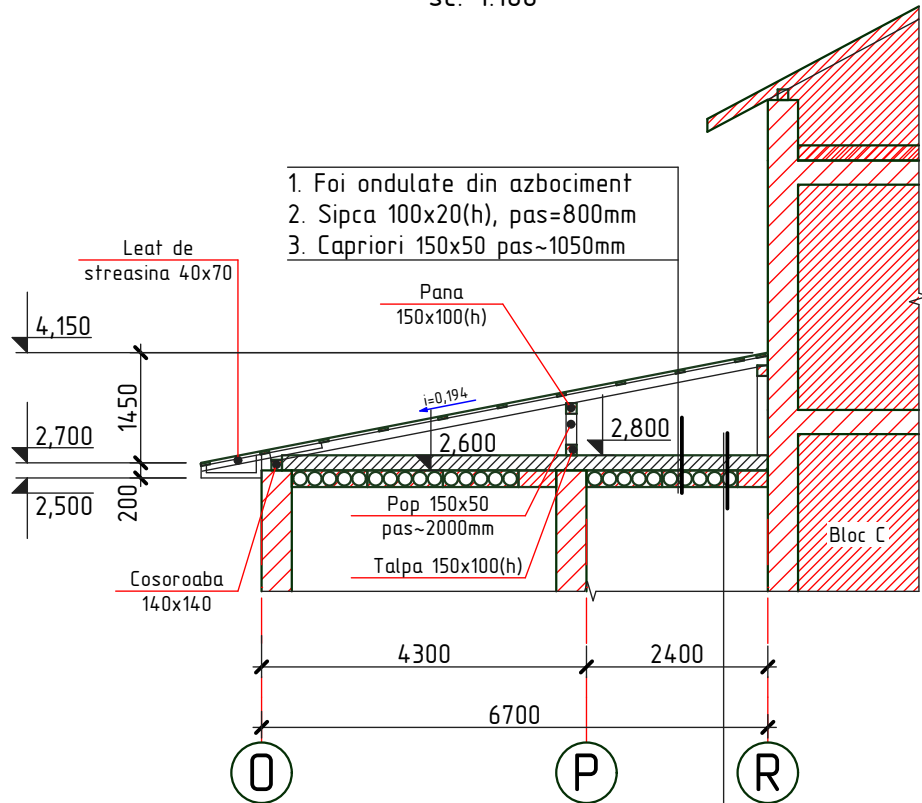
sc. 1:100



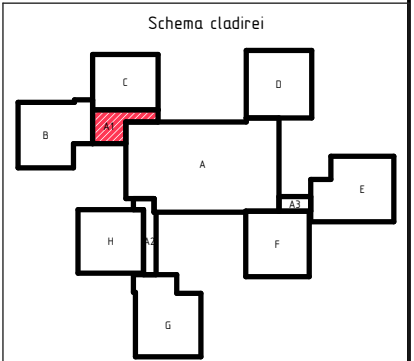
1. Membrana bituminoasa
2. Strat existent din mortar $\delta=50\text{mm}$
3. Incalzitor existent din cheramzita $\delta=150\text{mm}$
4. Planseu existent din panouri prefabricate cu goluri

Sețiunea B-B (relveu)

sc. 1:100



1. Membrana bituminoasa
2. Strat existent din mortar $\delta=50\text{mm}$
3. Incalzitor existent din cheramzita $\delta=150\text{mm}$
4. Planseu existent din panouri prefabricate cu goluri



1. Plansa data se citeste cu pl. 46.
2. Drept cota 0,000 a fost primita cota pardoselei parterului (Bloc A).

2020	28.07-D/20-SAC			Reparatia capitala a acoperisului scolii primare nr. 21 "S. Vangheli" din str. Tudor Vladimirescu 16		
A.S.P	Mihaila V.		07.20	Scoala primara Bloc A1	faza PE	plansa 46
I.S.P	Hihlat Em.		07.20			
Elaborat	Mihaila V.		07.20	Sețiunea A-A si B-B releveu	"GEO-CAD-PROIECT" mun. Balti	